



THE TIME & TEMPERATURE COMPANY™

Modèle AT120

Thermomètre de Stick'm Ups™

-40 à +120°F/-40 à +50°C

Parfait Pour

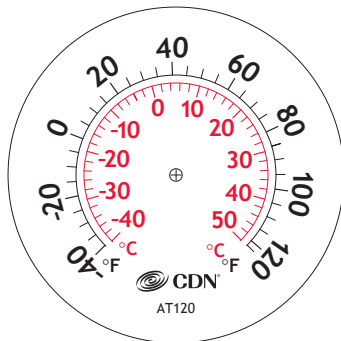
- Réfrigérateur/Congélateur/Intérieur/Extérieur

Facile à Utiliser

- 2 façons de monter: l'aimant/adhésif

Caractéristiques

- 1.75"/4,4 cm cadran
- Lentille polycarbonate incassable
- Plastique ABS



Monter

1. Disque Adhésif

Enlevez le papier protecteur d'un côté du disque rond puis collez le à l'arrière au centre d'AT120. Adhérer le à la surface propre et sèche.

2. L'aimant

Retirez le papier protecteur du l'aimant puis collez le à l'arrière au centre. Le AT120 est attiré par la plupart des surfaces en acier.

Note : Pour la meilleure exactitude, ne pas placer l' AT120 dans la lumière directe du soleil.

L'entretien de Votre Produit

- Evitez d'exposer votre thermomètre aux températures extrêmes, l'eau ou un choc sévère.
- Evitez le contact avec les matériels corrosifs tels que parfum, alcool ou détergents.
- Essayez avec un chiffon humide.

L'information dans ce document a été revue est crue pour être précise. Cependant, ni le fabricant ni ses affiliées n'assument la responsabilité pour les inexactitudes, les erreurs ou les omissions qui peuvent être contenues en ceci. Dans aucun événement le fabricant ou ses affiliées sont responsable des dommages directs, indirects, spéciaux, incidents ou conséquents présentés en utilisant ce produit ou résultant de n'importe quel défaut/ omission dans ce document, même si conseillé de la possibilité de tels dommages. Le fabricant et ses affiliées réservent le droit pour faire des améliorations ou des changements à ce document et les produits et les services décrits à tout moment, sans notification ou sans obligation.



Garantie Limitée de 5 Années : N'importe quel instrument qui se révèle défectueux dans le matériel ou la confection au cours de cinq années d'achat original sera réparé ou remplacé sans charge sur le reçu de l'unité payée d'avance à: CDN, PO Box 10947, Portland, OR 97296-0947 USA. Cette garantie ne couvre pas les dommages causés durant transport ou l'échec causé par altération, négligence évidente ou abus.



Component Design Northwest, Inc.
PO Box 10947
Portland, OR 97296-0947
Tel 800 338-5594
Fax 800 879-2364
Web www.cdn-timeandtemp.com